

NEPAL PRO

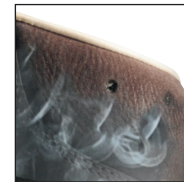
Art.-Nr.: 203308

Lederstärke 2,0 – 2,2 mm, wasserdicht und atmungsaktiv durch GORE-TEX® Performance, HAIX® Climate System, Schafthöhe 18,5 cm, antistatisch, Sohle VIBRAM 016

Lieferbare Größen UK 3 ½ – 12, Übergrößen 12 ½ – 14



203308



HAIX® Climate System



HAIX® 2-Zone Lacing



Obermaterial

Nubukleder, hydrophobiert, atmungsaktiv (5,0 mg/cm²/h), 2,0 – 2,2 mm dick.

Innenfutter

GORE-TEX® Performance; 4-lagiges GORE-TEX® Laminat, wasserdicht und hoch atmungsaktiv. Abriebfester Futterstoff mit höchstem Klimakomfort, insbesondere für flexiblen Wechseleinsatz im Innen- und Aussenbereich und bei wärmeren Temperaturen

Kunststoff-/Vliesbrandsohle

Feuchtigkeitsabsorbierende Kunststoff-/Vliesbrandsohle. Formstabil, verwindungssteif, vermindert punktuellen Druck (z. B. durch Steine).

Einlage

Komfortabel, dämpfend, feuchtigkeitsableitend, antibakteriell. Separate Fersenschale sorgt für gute Dämpfung und Fußführung. „AIRFLOW“ Kanäle.

Sohle

Gummi/PU Sohle mit bewährtem Straßen-/Geländeprofil, abriebfest und rutsicher. Optimales Auftritts- und Abrollverhalten durch sportive Spitzen- und Absatzprägung. Öl- und benzinbeständig, nicht kreidend, hervorragende Kälte- u. Hitzeisolation.

HAIX® Climate System

HAIX® Climate System mit Micro-Dry-Futter am Schaftabschluss.

HAIX® 2-Zone Lacing

Zwei-Zonen-Schnürsystem ermöglicht eine separate Anpassung des Schuhs an den Fuß- und Schaftbereich.

Sonstiges

Geschlossenes Zwei-Zonen-Schnürsystem, handaufgezogener Gummirandstreifen im Spitzen- und Fersenbereich für eine längere Lebensdauer, Knöchelschutz, Anziehschlaufe, antistatisch.

UK	3	3 ½	4	4 ½	5	5 ½	6	6 ½	7	7 ½	8	8 ½	9	9 ½	10	10 ½	11	11 ½	12	12 ½	13	13 ½	14	14 ½	15
EU	35	36	37	37	38	39	39	40	41	41	42	43	43	44	45	45	46	47	47	48	48	49	50	50	51
US	4	4 ½	5	5 ½	6	6 ½	7	7 ½	8	8 ½	9	9 ½	10	10 ½	11	11 ½	12	12 ½	13	13 ½	14	14 ½	15	15 ½	16

HAIX® Group

Auhofstrasse 10, 84048 Mainburg, Germany
T. +49(0)8751/8625-0, F. +49(0)8751/8625-25
info@haix.de, www.haix.com