

Univers	Professional
Typ	Vertikale Aktivitäten
Kategorie	Verbindungselemente
Unterkategorie	Leichte Karabiner

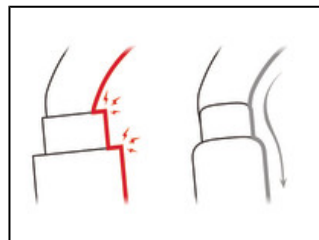


OK

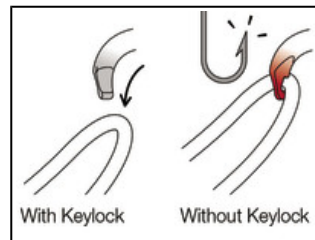
Der leichte OK-Karabiner ist aus Aluminium gefertigt. Seine ovale Form ermöglicht es, Geräte wie Seilrollen, Seilklemmen und mitlaufende Auffängergeräte optimal zu positionieren. Die kantenfreie Oberfläche an der Innenseite und das Keylock-System erleichtern das Ein- und Aushängen. Er ist mit drei Verriegelungssystemen verfügbar: mit den automatischen Systemen TRIACT-LOCK und BALL-LOCK und mit dem manuellen SCREW-LOCK-System. Der OK kann mit dem CAPTIV-Positionierungsbügel kombiniert werden, um die Belastung des Karabiners in der Längsachse zu favorisieren, ein Verdrehen zu verhindern und zu gewährleisten, dass er eine feste Einheit mit dem Gerät bildet.



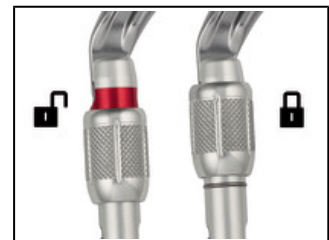
Die ovale symmetrische Form ermöglicht es, Geräte wie Seilrollen, Seilklemmen und mitlaufende Auffängergeräte optimal zu positionieren.



Die kantenfreie Oberfläche an der Innenseite der OK-Karabiner erleichtert das Drehen des Karabiners.



Um ein optimales Handling zu gewährleisten, sind die OK-Karabiner mit dem Keylock-System ausgestattet: Die aus Körper und Schnapper bestehende Schnittstelle hat keine Haken und kann sich daher nicht an Sicherungspunkten, am Seil, an der Materialschleife des Gurts usw. verhängen.



Um die Kontrolle zu vereinfachen, haben die Karabiner mit manueller SCREW-LOCK Verriegelung einen roten Indikator, der bei nicht verriegeltem Schnapper des Karabiners sichtbar ist.

Kurzbeschreibung Leichter Ovalkarabiner

- Beschreibung**
- Die ovale symmetrische Form ermöglicht es, Geräte wie Seilrollen, Seilklemmen und mitlaufende Auffanggeräte optimal zu positionieren.
 - Der leichte Aluminiumkarabiner reduziert das Gewicht der vom Höhenarbeiter zu transportierenden Ausrüstung.
 - Kann mit dem CAPTIV-Positionierungsbügel kombiniert werden, um die Belastung des Karabiners in der Längsachse zu favorisieren, zu gewährleisten, dass Karabiner und Gerät eine feste Einheit bilden und das Risiko zu reduzieren, dass sich der Karabiner verdreht.
 - Erleichtert das Handling:
 - Die kantenfreie Oberfläche an der Innenseite erleichtert das Drehen des Karabiners.
 - Das Keylock-System verhindert, dass sich der Karabiner verhakt.
 - H-Profil:
 - Gewährleistet ein optimales Verhältnis Bruchlast/Gewichtseinsparung.
 - Schützt die Markierung vor Abrieb.
 - Verfügbar mit drei Verriegelungssystemen:
 - TRIACT-LOCK: automatische Verriegelung mit 3-Wege-Öffnung.
 - BALL-LOCK: automatische Verriegelung mit 3-Wege-Öffnung und Verriegelungsanzeige.
 - SCREW-LOCK: manueller Schraubverschluss mit rotem Indikator, der sichtbar ist, solange der Karabiner nicht verriegelt ist.
 - Ebenfalls in schwarzer Ausführung verfügbar (Versionen TRIACT-LOCK und SCREW-LOCK).

-
- Spezifikationen**
- Material: Aluminium
 - Zertifizierung(en): CE EN 362, EAC
-

Spezifikationen/Referenz

Referenz(en)	M33A TL	M33A BL	M33A SL	M33A TLN
				
Gewicht	75 g	75 g	70 g	75 g
Verriegelungssystem	TRIACT-LOCK	BALL-LOCK	SCREW-LOCK	TRIACT-LOCK
Farbe(n)	grau	grau	grau	schwarz
Bruchlast längs	25 kN	25 kN	25 kN	25 kN
Bruchlast quer	8 kN	8 kN	8 kN	8 kN
Bruchlast Schnapper offen	7 kN	7 kN	7 kN	7 kN
Öffnung	22 mm	23 mm	22 mm	22 mm
Made in	FR	FR	FR	FR
Garantie	3 Jahre	3 Jahre	3 Jahre	3 Jahre
Verpackung	1	1	1	1
Menge pro Karton	20	20	20	20
EAN	3342540815834	3342540815858	3342540815810	3342540815841

Referenz(en)	M33A SLN
	
Gewicht	70 g
Verriegelungssystem	SCREW-LOCK
Farbe(n)	schwarz
Bruchlast längs	25 kN
Bruchlast quer	8 kN
Bruchlast Schnapper offen	7 kN
Öffnung	22 mm
Made in	FR
Garantie	3 Jahre
Verpackung	1
Menge pro Karton	20
EAN	3342540815827

Zugehörige Produkte

ASAP®
ASAP® LOCK
ASAP'SORBER