

• **Zusätzlich zu den normalen Kontrollen vor jedem Einsatz muss eine PSA regelmäßig einer eingehenden Überprüfung durch eine sachkundige Person unterzogen werden.**

Petzl empfiehlt, diese Überprüfung alle 12 Monate und nach außergewöhnlichen Vorkommnissen durchführen zu lassen.

• **Zur Überprüfung einer PSA muss die vom Hersteller gelieferte Gebrauchsanweisung herangezogen werden.** Die Gebrauchsanweisung ist zum Download verfügbar unter PETZL.COM



SEILROLLEN

1. Bekannte Vorgeschichte des Produkts

Im Falle einer unvorhergesehenen Beschädigung einer PSA muss das Produkt bis zur eingehenden Überprüfung vorläufig ausgesondert werden.

Der Anwender muss:

- genaue Angaben zu den Einsatzbedingungen machen

- außergewöhnliche Vorkommnisse bezüglich der PSA angeben

(Beispiele: Sturz oder Auffangen eines Sturzes, Anwendung oder Lagerung bei extremen Temperaturen, außerhalb der Betriebsstätten des Herstellers vorgenommene Änderungen usw.)

2. Vorangehende Kontrollen

Vergewissern Sie sich, dass Seriennummer und CE-Kennzeichnung vorhanden und lesbar sind.

Achtung, die Codierung der individuellen Nummer auf unseren Produkten ändert sich. Künftig wird es zwei Arten von Codierungen geben.

Nachstehend sind die beiden Codierungen der individuellen Nummer im Detail erläutert.

Codierung A:

| | |
|---------------------------|-------------------------------|
| | 00 000 AA 0000 |
| Herstellungsjahr | |
| Herstellungstag | |
| Name des Prüfers | |
| Fortlaufende Seriennummer | |

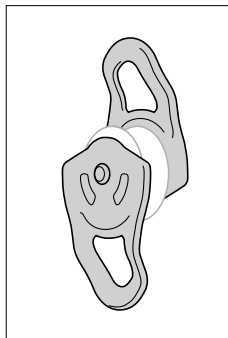
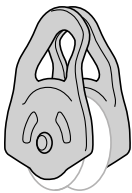
Codierung B:

| | |
|----------------------------|-------------------------------|
| | 00 A 0000000 000 |
| Herstellungsjahr | |
| Herstellungsmonat | |
| Nummer der Fertigungsreihe | |
| Fortlaufende Seriennummer | |

Stellen Sie sicher, dass die Lebensdauer des Produkts nicht überschritten ist.

Vergleichen Sie das Produkt mit einem neuen Produkt, um sicherzustellen, dass keine Änderungen vorgenommen wurden und alle Bestandteile vorhanden sind.

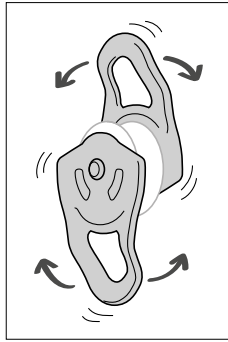
3. Überprüfung des Zustands der Seitenteile



• Überprüfen Sie den Zustand der Seitenteile (Kratzer, Deformierungen, Risse, Korrosionserscheinungen, Abnutzung usw.).



• Überprüfen Sie den Zustand der Verbindungsösen (Kratzer, Deformierungen, Risse, Korrosionserscheinungen usw.).

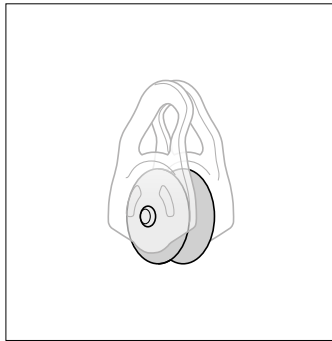
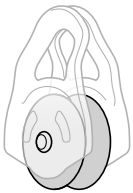


- Prüfen Sie die einwandfreie Rotation bei Seilrollen mit beweglichen Seitenteilen.

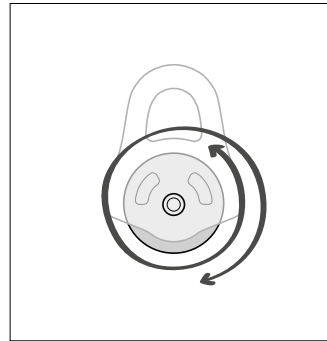


- Überprüfen Sie den Zustand der Niete (Kratzer, Deformationen, Risse, Korrosionserscheinungen, formschlüssige Verbindung usw.).

4. Überprüfung des Zustands der Laufrolle

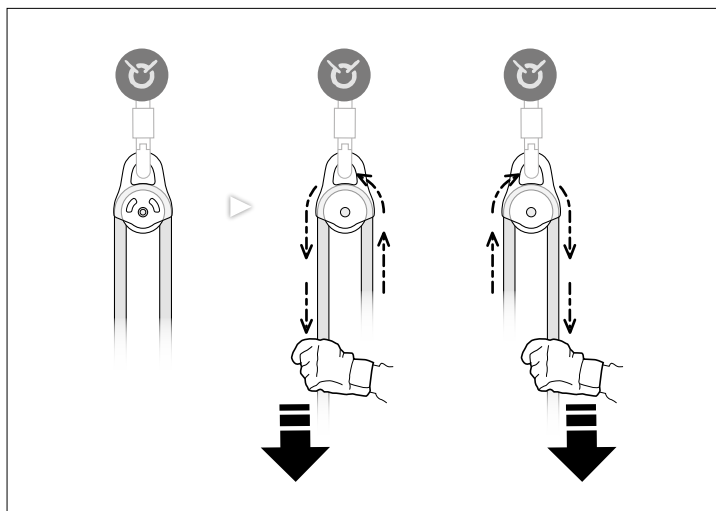


- Überprüfen Sie den Zustand der Laufrolle (Kratzer, Deformationen, Risse, Korrosionserscheinungen, Fremdkörper usw.).



- Überprüfen Sie, ob sich die Seilrolle ungehindert drehen kann.

5. Funktionsprüfung



- Installieren Sie Ihre Seilrolle an einem Fixpunkt und legen Sie ein kompatibles Seil um die Laufrolle.
- Lassen Sie das Seil in beide Richtungen durch das Gerät laufen.